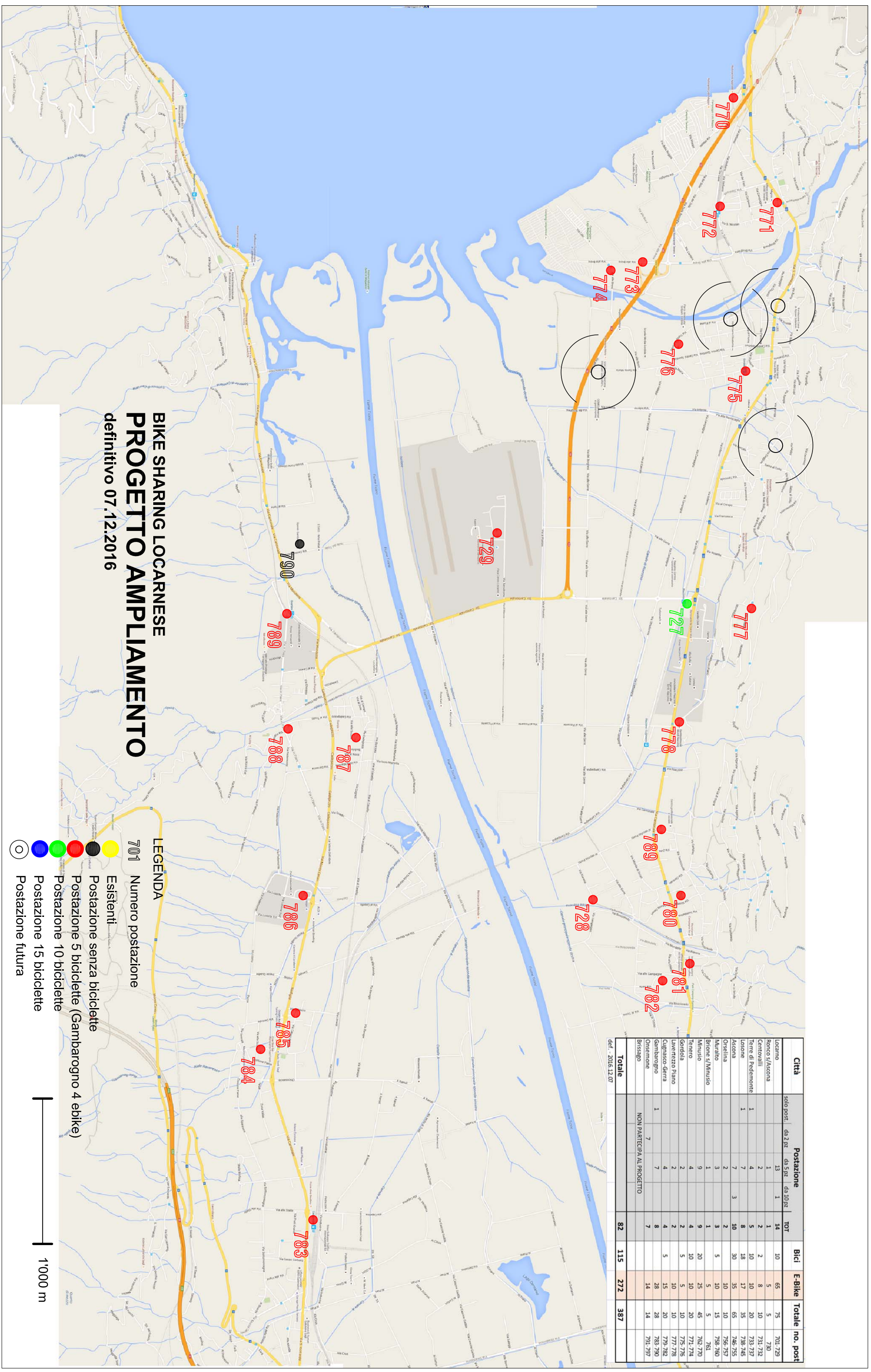


Città	Postazione				TOT	Bici	E-Bike	Totale no. post
	sole post.	da 2 pr.	da 5 pr.	da 10 pr.				
Locarno		13		1	14	10	65	75
Ronco s/Ascona		1			1	2	8	5
Centovalli		2			2	2	8	730
Torre di Pedemonte	1	4			5	10	20	733-737
Luino		7			7	18	17	738-745
Ascona		7		3	10	30	35	746-755
Orselina		2			2	5	10	756-757
Murillo		3			3	5	10	758-760
Brione s/Manusio		1			1	20	25	761
Manusio		9			9	20	25	762-770
Fenero		4			4	10	10	771-774
Gordola		2			2	5	5	775-776
Lavareto Piano		2			2	2	10	777-778
Calpiasco-Serra		4			4	5	15	779-782
Gambiarogno	1	7			8	5	20	783-790
Onemone		7			7	8	28	791-797
Brissago								14
Totale					82	115	272	387

def. : 2016.12.07
NON PARTECIPA AL PROGETTO



BIKE SHARING LOCARNESE PROGETTO AMPLIAMENTO

definitivo 07.12.2016

- LEGENDA**
- 701 Numero postazione
 - Esistenti
 - Postazione senza biciclette
 - Postazione 5 biciclette (Gambarogno 4 ebike)
 - Postazione 10 biciclette
 - Postazione 15 biciclette
 - Postazione futura

1'000 m